

Quanto ti sai Adattare ?



1. Gli amici ti propongono una vacanza, per te nuova, in tenda

- .
a. Accetti con molto entusiasmo
- b. Accetti di partire con loro, ma pernoverai in albergo
- c. Rifiuti, non è cosa per te

2. La tua compagna di stanza parla nel sonno.

- .
a. Lo sai, non te ne preoccupi e dormi tranquillamente
- b. Ti munisci di tappi per le orecchie
- c. Se puoi, cambi stanza

3. Ti propongono un lavoro più pagato di quello che hai, ma in un'altra città.

- .
a. Accetti, ricominciare ha il suo fascino
- b. Accetti solo se puoi portare con te i tuoi cari
- c. Rifiuti: non riusciresti ad ambientarti

4. Organizzi la tua giornata minuto per minuto?

- a. No, moriresti di noia
- b. Solo in certe occasioni
- c. Sì, non puoi farne a meno

5. La vita è

- a. Un'affascinante e imprevedibile avventura
- b. Un insieme di esperienze diverse fra loro
- c. Una fonte inesauribile di problemi

6. Ti piace assaggiare i piatti tipici di altri paesi ?

- a. Sì, molto
- b. Soltanto se sono simili al modo con cui mangi di solito.
- c. No, preferisci il menù italiano

7. I tuoi amici hanno cambiato, a tua insaputa, il programma della serata

- a. Va bene lo stesso
- b. Ti lamenti di non essere stata consultata, ma vai con loro ugualmente
- c. Ti rifiuti di partecipare

8. L'idea di partire senza meta è:

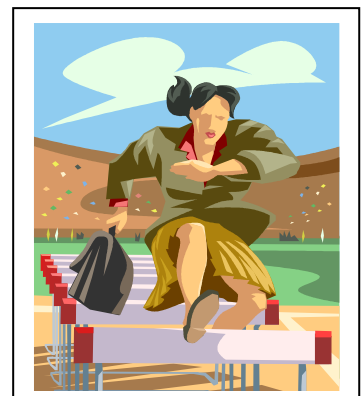
- a. Attraente
- b. Ti mette un po' in ansia
- c. Assurda

9. Si presentano senza preavviso, all'ora di cena, degli amici che non vedi da tempo, perché abitano lontani

- a. Non ti preoccupi, riuscirai comunque ad arrangiarti per la cena
- b. Non sai cosa cucinare e corri a ordinare la pizza
- c. Vai in panico, non sai proprio cosa fare

10. L'espressione "adattarsi" per te significa:

- a. Vivere senza avere sempre programmi precisi
- b. Essere elastici in ogni situazione che si presenta nella vita
- c. Sopravvivere



Totale risposte **a.**

Totale risposte **b.**

Totale risposte **c.**